

T1-N

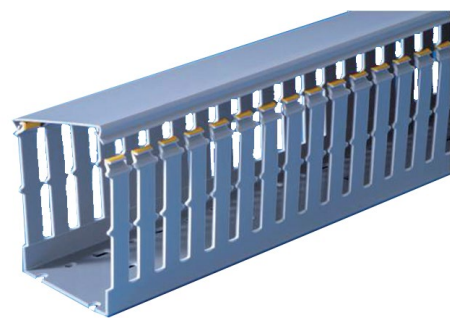
Goulottes de câblage pas de 20

Goulottes de câblage munies d'une pellicule de gomme souple sur les têtes de lamelles garantissant la protection des mains du câbleur et des fils

Principales applications : distribution de puissance, pneumatique, baie informatique

Caractéristiques techniques

Matière première	• PVC
Couleur	• Gris RAL 7030
Longueur	• Standard 2 m (livrée socle + couvercle)
Dimensions	• 23 dimensions • 6 hauteurs : 18, 30, 40, 60, 80, 100
Caractéristiques	• Pellicule de gomme souple sur les têtes de lamelle • Couvercle lisse • Pas de 20 mm, fente 8 mm, lamelle 12 mm • Fond percé suivant les normes • Base des lamelles prédécoupée • Base du socle prédécoupée pour les raccordements en té • Socle perforé aux normes
Tenue au fil incandescent	• 960°C
Composants	• Gamme complète de composants



Normes

Certifié IMQ/CSA



Certifié UL



EN 50085-2-3

EN 50085-1



Outils de coupe et de fixation

Pince SX25

Pince pour coupe nette et sans bavure des goulottes de câblage en une seule opération jusqu'à la largeur 80 mm, et des couvercles jusqu'à la largeur 100 mm
Guides livrés pour des coupes perpendiculaires
Possibilité de coupes à 45°

Pince SX25 B01029



Lame de rechange B01031
Longueur lame 11 cm

Cisaille

Coupe de toutes les goulottes de câblage et couvercles, de la largeur 25 mm à la largeur 120 mm
Hauteur de coupe : 120 mm
Poids : 7 kg
Dimensions (levier compris) :
- Longueur : 1450 mm
- Hauteur : 950 mm
- Profondeur : 260 mm
La cisaille doit être solidement fixée à son support

Cisaille B02162

Lame de rechange B02165
Longueur lame 12,5 cm



Pince Triton

Fonction Cisaille

Pour couper facilement la semelle et réaliser des raccordements en té, sans perte de volume de câblage

Fonction grignoteuse

Pour agrandir facilement vos trous de fixation

Pince Triton B02164



RT4 et RT6

Outils de pose pour les rivets nylon DUCTAFIX R4 et DUCTAFIX R6

RT4 B06500
Outil pose rivets 4mm



RT6 B06501
Outil pose rivets 6mm



T1-N

Goulottes de câblage pas de 20 mm

		Longueurs		Composants							
		Socle + couvercle Lg std 2 m		Couvercle suppl.	Agrafe de retenue réglable en profondeur	Traverse	Porte étiquette	Support Mark1000	Bandeau de repérage Lg std 1 m	Cloison de séparation Lg std 2 m	Fixation de cloison SEP-E
P	LxP	T1-N	COV	TR1	TR1-N	DUCTAMARK	MARK	MARK1000	SEP-E	BLOCKSEPE	
18	T1	15x18	B00670 ⁽¹⁾								
	T1	15x30	B00672 ⁽¹⁾								
30	T1-N	25x30	B00830 ⁽¹⁾	B00702							
	T1-N	25x40	B02561	B00702		B07501	B07503	B07510			
40	T1-N	40x40	B02565	B00703	B05200	B01022	B07501	B07503	B07510	B00856	B01026
	T1-N	60x40	B00831	B00704	B05200	B01022	B07501	B07503	B07510	B00856	B01026
40	T1-N	80x40	B00832	B00705	B05200	B01022	B07501	B07503	B07510	B00856	B01026
	T1-N	100x40	B00844	B00706	B05200	B01023	B07501	B07503	B07510	B00856	B01026
60	T1	15x60	B00676 ⁽¹⁾					B07503	B07510		
	T1-N	25x60	B02562	B00702		B07501	B07503	B07510			
60	T1-N	40x60	B02566	B00703	B05200	B01022	B07501	B07503	B07510	B00857	B01026
	T1-N	60x60	B02569	B00704	B05200	B01022	B07501	B07503	B07510	B00857	B01026
60	T1-N	80x60	B00833	B00705	B05200	B01022	B07501	B07503	B07510	B00857	B01026
	T1-N	100x60	B00834	B00706	B05200	B01023	B07501	B07503	B07510	B00857	B01026
60	T1-N	120x60	B00842	B00707	B05200	B01023	B07501	B07503	B07510	B00857	B01026
	T1-N	25x80	B02563 ⁽²⁾	B00702		B07501	B07503	B07510			
80	T1-N	40x80	B02567 ⁽²⁾	B00703	B05200	B01022	B07501	B07503	B07510	B00858	B01026
	T1-N	60x80	B02570 ⁽²⁾	B00704	B05200	B01022	B07501	B07503	B07510	B00858	B01026
80	T1-N	80x80	B02572 ⁽²⁾	B00705	B05200	B01022	B07501	B07503	B07510	B00858	B01026
	T1-N	100x80	B02574 ⁽²⁾	B00706	B05200	B01023	B07501	B07503	B07510	B00858	B01026
80	T1-N	120x80	B00835 ⁽²⁾	B00707	B05200	B01023	B07501	B07503	B07510	B00858	B01026
	T1-N	25x100	B02564 ⁽²⁾	B00702		B07501	B07506	B07510			
100	T1-N	40x100	B02568 ⁽²⁾	B00703	B05200	B01022	B07501	B07506	B07510		
	T1-N	60x100	B02571 ⁽²⁾	B00704	B05200	B01022	B07501	B07506	B07510		
100	T1-N	80x100	B02573 ⁽²⁾	B00705	B05200	B01022	B07501	B07506	B07510		
	T1-N	100x100	B02575 ⁽²⁾	B00706	B05200	B01023	B07501	B07506	B07510		
100	T1-N	150x100	B00836 ⁽²⁾	B00708	B05200	B01023	B07501	B07506	B07510		

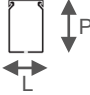

⁽¹⁾ Pas de 12,5 mm, fente 5 mm, lamelle 7,5 mm

⁽²⁾ Avec ergots sur lamelle

* Ne dispose pas de gomme souple sur lamelle

T1-N

Goulottes de câblage pas de 20 mm

			Longueurs	Composants				
			Socle + couvercle Longueur standard 2 m 	Montage uniquement sur châssis		Fixation sur porte avec unité de commande	Rivets de fixation nylon	
				Elément de fixation interne	Support collier Nylon		Ø 4 mm	Ø 6 mm
P	LxP	T1-N	ZP1	ZP2	SCP	DUCTAFIX R4	DUCTAFIX R6	
18	T1	15x18	B00670 ⁽¹⁾			B02187	B06502	B06511
	T1	15x30	B00672 ⁽¹⁾			B02187	B06502	B06511
30	T1-N	25x30	B00830 ⁽¹⁾	B06560		B02187	B06502	B06511
	T1-N	25x40	B02561	B06560		B02187	B06502	B06511
40	T1-N	40x40	B02565	B06560	B06561	B02187	B06502	B06511
	T1-N	60x40	B00831	B06560	B06561		B06502	B06511
	T1-N	80x40	B00832	B06560	B06561		B06502	B06511
60	T1-N	100x40	B00844	B06560	B06561		B06502	B06511
	T1	15x60	B00676 ⁽¹⁾			B02187	B06502	B06511
	T1-N	25x60	B02562			B02187	B06502	B06511
80	T1-N	40x60	B02566	B06560	B06561	B02187	B06502	B06511
	T1-N	60x60	B02569	B06560	B06561		B06502	B06511
	T1-N	80x60	B00833	B06560	B06561		B06502	B06511
100	T1-N	100x60	B00834	B06560	B06561		B06502	B06511
	T1-N	120x60	B00842	B06560	B06561		B06502	B06511
	T1-N	25x80	B02563 ⁽²⁾				B06502	B06511
120	T1-N	40x80	B02567 ⁽²⁾	B06560	B06561		B06502	B06511
	T1-N	60x80	B02570 ⁽²⁾	B06560	B06561		B06502	B06511
	T1-N	80x80	B02572 ⁽²⁾	B06560	B06561		B06502	B06511
150	T1-N	100x80	B02574 ⁽²⁾	B06560	B06561		B06502	B06511
	T1-N	120x80	B00835 ⁽²⁾	B06560	B06561		B06502	B06511
	T1-N	25x100	B02564 ⁽²⁾				B06502	B06511
180	T1-N	40x100	B02568 ⁽²⁾	B06560	B06561		B06502	B06511
	T1-N	60x100	B02571 ⁽²⁾	B06560	B06561		B06502	B06511
	T1-N	80x100	B02573 ⁽²⁾	B06560	B06561		B06502	B06511
210	T1-N	100x100	B02575 ⁽²⁾	B06560	B06561		B06502	B06511
	T1-N	150x100	B00836 ⁽²⁾	B06560	B06561		B06502	B06511

⁽¹⁾ Pas de 12,5 mm, fente 5 mm, lamelle 7,5 mm

⁽²⁾ Avec ergots sur lamelle

* Ne dispose pas de gomme souple sur lamelle

T1-N

Goulottes de câblage pas de 20 mm

Capacité en fils et câbles



Nombre de conducteurs⁽¹⁾

HO7VK

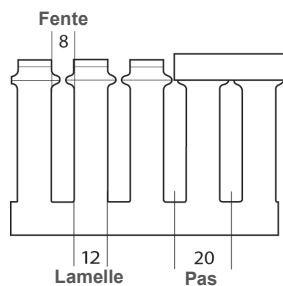
P	LxP	T1-N	Nombre de conducteurs ⁽¹⁾		
			1 mm ²	1,5 mm ²	2,5 mm ²
18	T1 15x18	B00670	19	14	10
	T1 15x30	B00672	33	24	17
30	T1-N 25x30	B00830	57	42	29
	T1-N 25x40	B02561	78	51	35
	T1-N 40x40	B02565	129	94	65
40	T1-N 60x40	B00831	188	134	95
	T1-N 80x40	B00832	253	186	129
	T1-N 100x40	B00844	319	235	163
60	T1 15x60	B00676	64	47	33
	T1-N 25x60	B02562	112	83	57
	T1-N 40x60	B02566	192	141	98
	T1-N 60x60	B02569	291	214	148
	T1-N 80x60	B00833	391	288	200
	T1-N 100x60	B00834	495	365	253
80	T1-N 120x60	B00842	604	443	308
	T1-N 25x80	B02563	146	108	75
	T1-N 40x80	B02567	255	187	130
	T1-N 60x80	B02570	392	289	200
	T1-N 80x80	B02572	534	393	272
	T1-N 100x80	B02574	674	496	344
100	T1-N 120x80	B00835	814	600	416
	T1-N 25x100	B02564	208	160	109
	T1-N 40x100	B02568	312	230	159
	T1-N 60x100	B02571	485	357	247
	T1-N 80x100	B02573	662	487	338
	T1-N 100x100	B02575	842	619	430
	T1-N 150x100	B00836	1280	942	653

⁽¹⁾ Attention : le nombre de conducteurs calculé correspond à une valeur optimisée, sans tenir compte du croisement des câbles à l'intérieur du conduit, ni du coefficient de foisonnement.

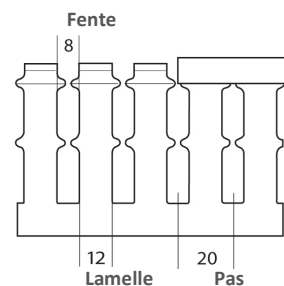
T1-N

Goulottes de câblage pas de 20 mm

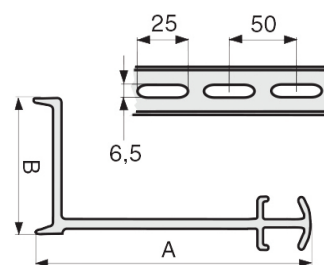
T1-N
Profondeurs 40 et 60



T1-N
Profondeurs 80 et 100

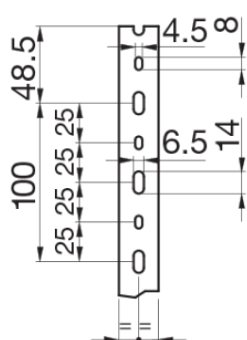


SEP-E
Cloison de séparation

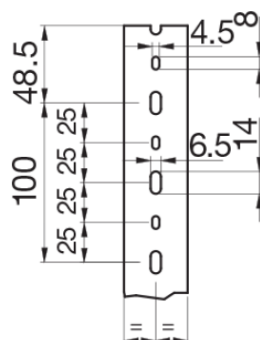


	A	B
SEP-E 40	33	23
SEP-E 60	52	23
SEP-E 80	72	23

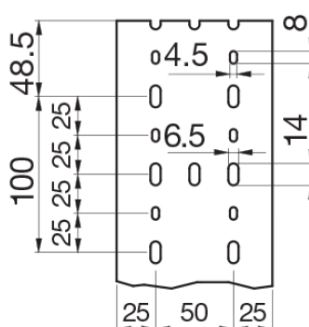
T1-N largeur 25
Perforation du socle



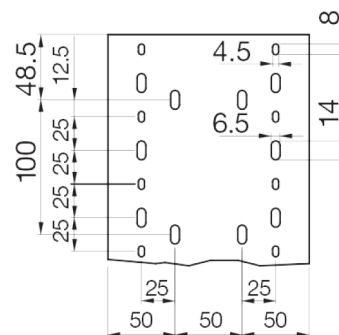
T1-N largeurs 40 et 60
Perforation du socle



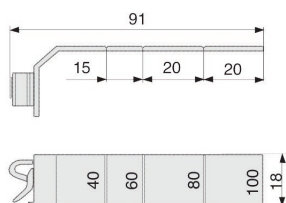
T1-N largeurs 80, 100 et 120
Perforation du socle



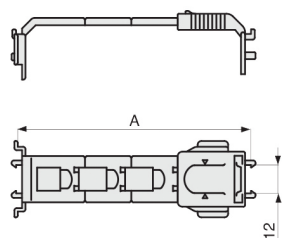
T1-N largeur 150
Perforation du socle



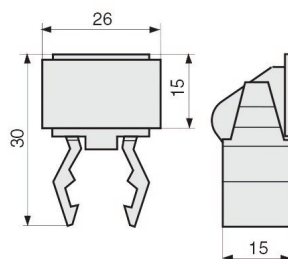
TR1
Agrafe de retenue de fils



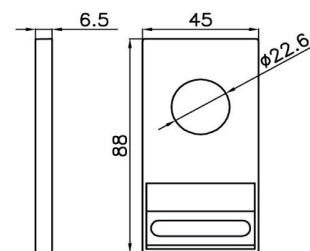
TR1N
Agrafe de retenue de fils



DUCTAMARK 1
Porte étiquette



SCP
Elément de fixation

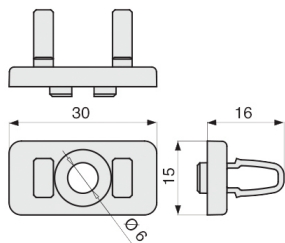


T1-N

Goulottes de câblage pas de 20 mm

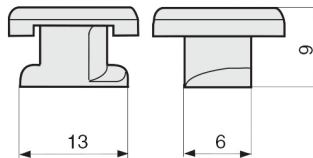
BLOCKSEP-E

Elément de fixation cloison



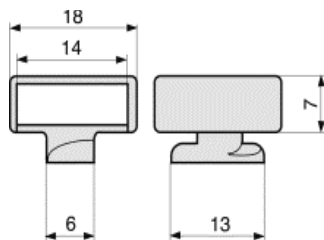
ZP1

Elément de fixation



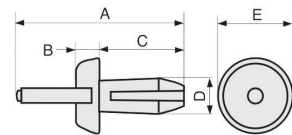
ZP2

Elément de fixation



DUCTAFIX

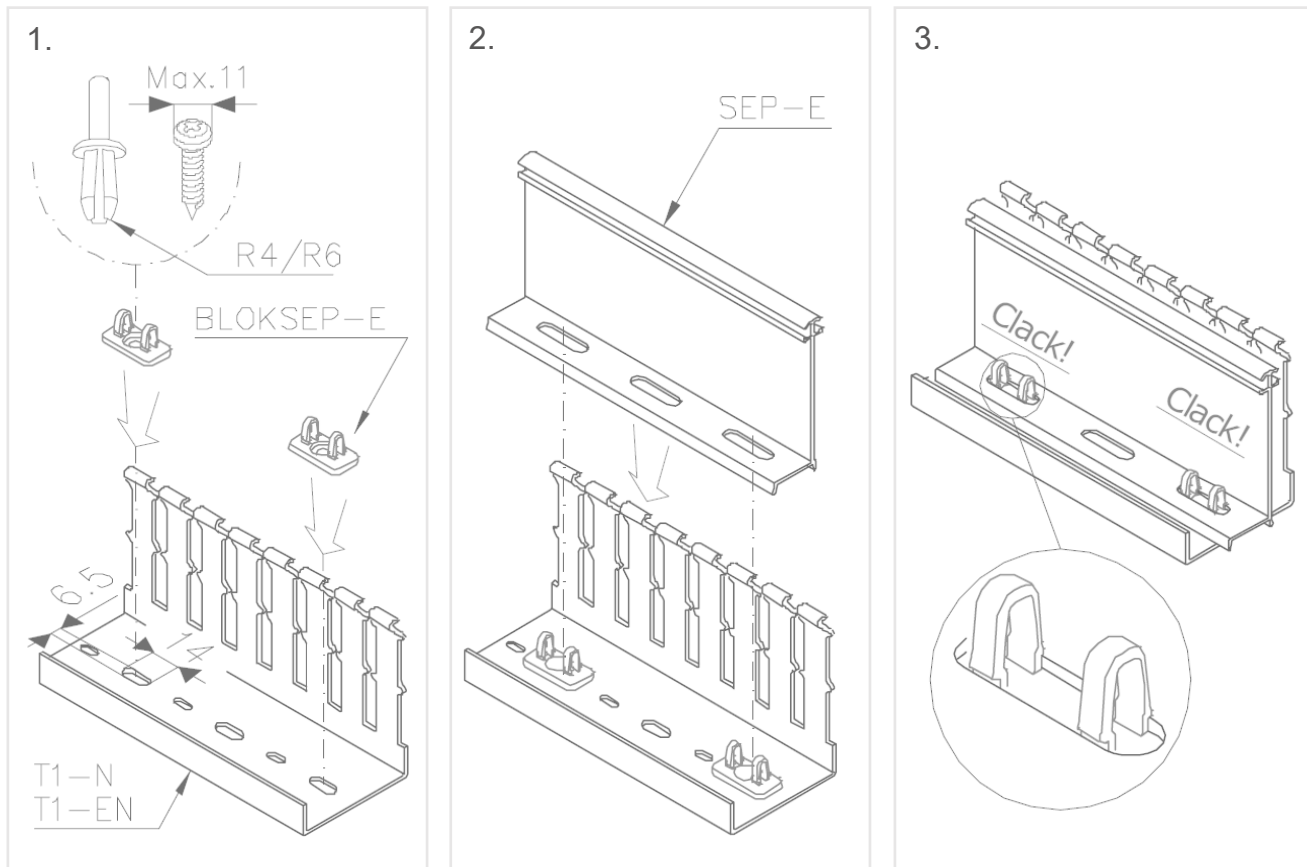
Rivets de fixation



	A	B	C	D	E
R4	25	2	12	4	9
R6	29	2	14	6,5	11

BLOCKSEP-E et cloison SEP-E

Notice de fixation de la cloison de séparation

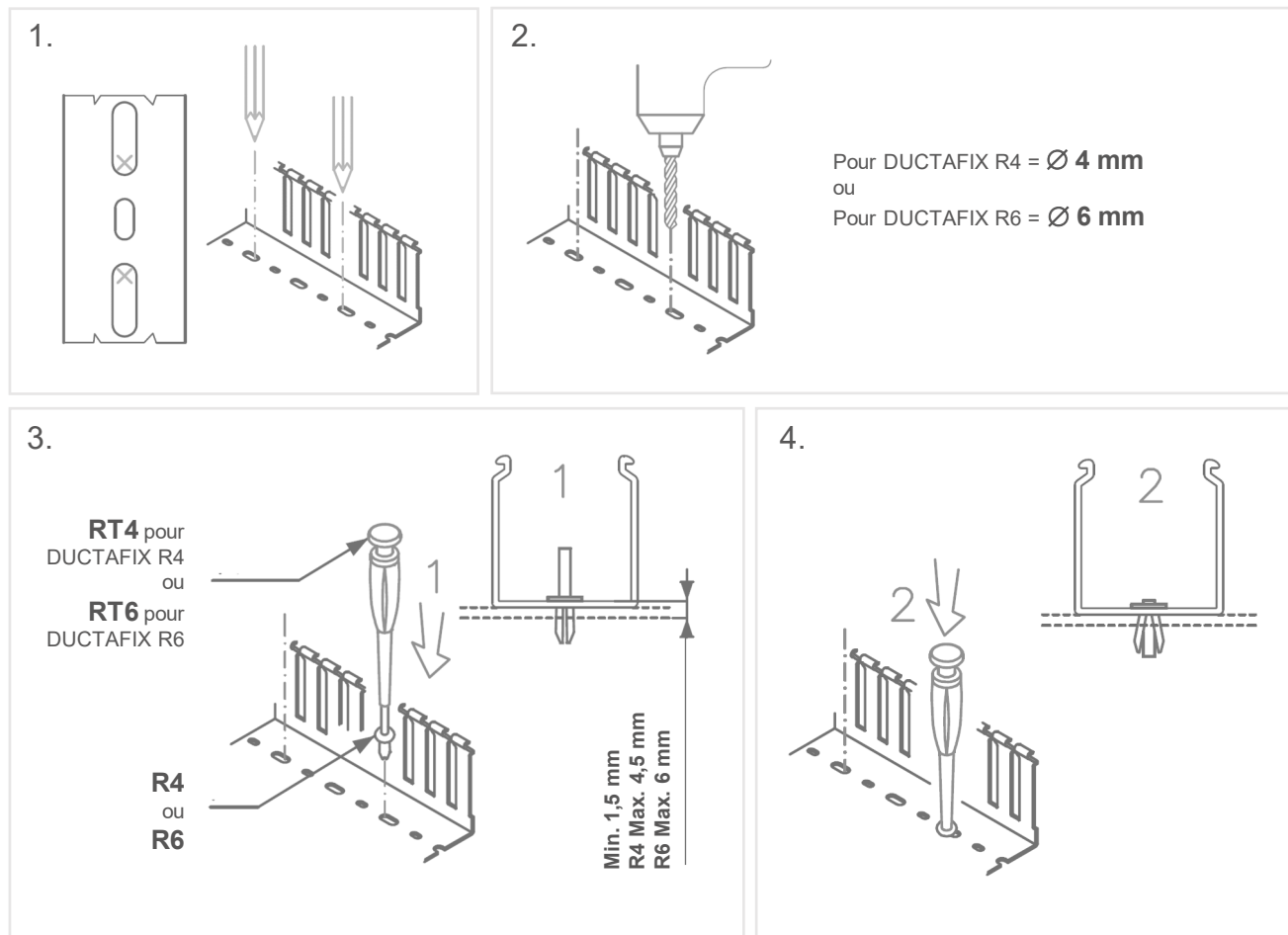


T1-N

Goulottes de câblage pas de 20 mm

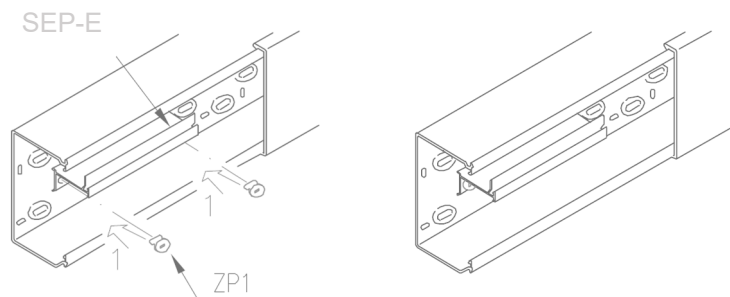
DUCTAFIX R4/R6 et RT4/RT6

Notice de fixation des rivets



ZP1 Élément de fixation interne

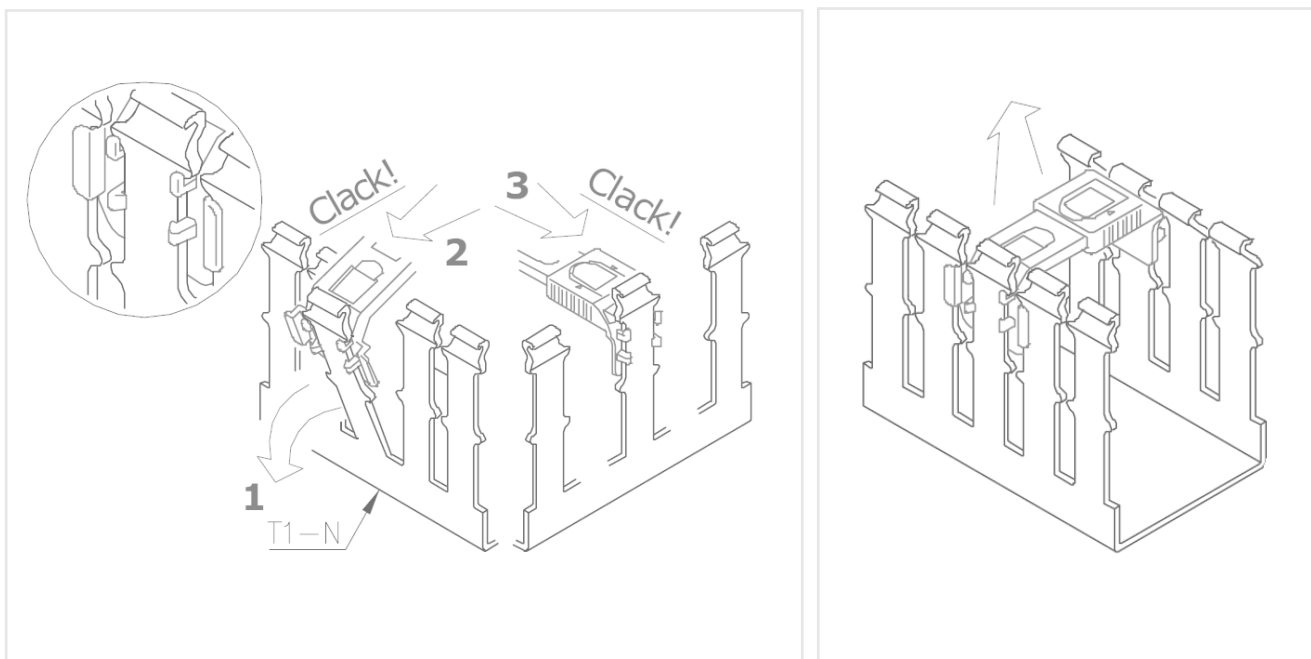
Notice de fixation de la cloison SEP-E



T1-N

Goulottes de câblage pas de 20 mm

TR1-N Composant de retenue de fils
Notice de fixation



T1-N

Goulottes de câblage pas de 20 mm

Marquages

Marquage CE

Les produits rentrant dans la Directive 2014/35/UE du 26 février 2014, entrée en vigueur le 20 avril 2016 (décret n°2015-1083 du 27 août 2015) sont conformes aux exigences de sécurité et portent le marquage CE selon les modalités prévues par la Directive.

Marquage produit

Le marquage des produits ne se limite pas à garantir la conformité aux normes.

Il a été conçu pour identifier facilement les données suivantes : producteur, type et dimensions du produit, certifications obtenues, éventuelles caractéristiques spécifiques et lot de production.

Ci-dessous, à titre d'exemple, le marquage appliqué sur le corps de la T1-N 60x80 G.

Lorsque, pour des raisons techniques, il s'avère impossible d'appliquer toutes les données du marquage directement sur le produit, elles seront reportées intégralement sur l'étiquette du colisage.

1 711412:00

2  **IBOCO**

3 T1-N 60X80 G

4 

5 

6 

7 MADE IN ITALY

8 

9 CODE B02570

10 
8015892025705

- 1 Code de repérage du lot de production
- 2 Identification internationale du producteur
- 3 Type et dimensions
- 4 Certification UL recognized (USA)
- 5 Certification CSA (Canada)
- 6 Certification IMQ
- 7 Nationalité de la production
- 8 Marquage CE
- 9 Code produit
- 10 Gencode produit

Conformité aux principales normes nationales et internationales

CSA	Canadian Standards Association	C 22.2 n.0	Canada
DIN	Deutsches Institut für Normung	43659	Allemagne
DIN VDE	Deutsches Institut für Normung Verband deutscher Elektrotechniker	0660 Teil 506	Allemagne
UL	Underwriters Laboratories	1565	USA
CENELEC	Comité Européen de Normalisation	EN 50085-1 EN 50085-2-3	Communauté Européenne
	Electrotechnique	EN 60715 EN 61439	
IEC	International Electrotechnical Commission	IEC 61084 IEC 61084-2-3	Internationale

Le détail des certifications des profilés d'installation Iboco est indiqué dans les tableaux de la page ci-après

T1-N

Goulottes de câblage pas de 20 mm

Caractéristiques des produits

Les goulottes de câblage sont conformes à la norme européenne EN 50085-2-3.

Aucun degré de protection n'est requis pour les goulottes de câblage du fait qu'elles sont enfermées dans des armoires ou coffrets possédant les degrés de protection appropriés. Ces armoires ou coffrets doivent être conformes à l'une des règles suivantes :

Norme NF C 63-410 s'il s'agit d'armoires ou coffrets fabriqués en usine selon un type donné.

Norme NF C 15-100 section 558 s'il s'agit d'armoires ou coffrets fabriqués individuellement sur chantier.

Les goulottes de câblage possèdent les mêmes caractéristiques de résistance à la chaleur, comportement au feu et rigidité diélectrique, que les goulottes de distribution et d'installation.

La norme EN 50085 définit les prescriptions et les essais pour les systèmes de canaux et de conduits utilisés pour le logement de conducteurs, de câbles, d'autres appareils électriques, et éventuellement pour leur ségrégation dans des installations électriques et/ou pour les systèmes de communication à des tensions jusqu'à 1000 V pour le courant alternatif, et/ou 1500 V pour le courant continu.

La norme EN 50085-1, relative aux « prescriptions générales », est en vigueur depuis le 1^{er} mai 2006 et doit être utilisée en même temps que la norme EN 50085-2-3, 2^{ème} édition, relative aux « prescriptions particulières pour les systèmes de canaux à fentes latérales pour installation à l'intérieur des tableaux électriques », en vigueur depuis le 1^{er} mars 2011.

Le tableau ci-après indique les paramètres requis par la réglementation, les références et les caractéristiques relatives, auxquelles les produits Iboco répondent (certification IMQ).



La classification fait référence au Système de Goulottes CTS (Cable Trunking System), un ensemble de longueurs et éventuellement d'autres composants du système pour réaliser une enveloppe destinée au logement des conducteurs, câbles et autres appareillages électriques.

Paramètre	Référence	Classement T1-N T1
EN 50085-1		
Résistance aux chocs pour l'installation et l'usage	6.2	Non applicable
Température minimale de stockage et de transport	6.3 (Tab.1)	-45°C
Température minimale d'installation et d'usage	6.3 (Tab.2)	Non applicable
Température maximale d'usage	6.3 (Tab.3)	60°C
Résistance à la propagation de la flamme	6.4	CTS ne propageant pas la flamme
Continuité électrique	6.5	Non applicable
Caractéristique d'isolation électrique	6.6	Non applicable
Degrés de protection procurés par l'enveloppe	6.7	Non applicable
Mode d'ouverture du couvercle d'accès au système	6.9	Non applicable
Séparation de protection électrique	6.10	CTS avec séparateur interne de protection
EN 50085-2-3		
Position d'installation prévue	6.101.1	CTS pour montage sur surface horizontale ou verticale





T1-N

Goulottes de câblage pas de 20 mm

Certifications par désignation produit

Désignation		
	EN 50085-1 EN 50085-2-3 Italie	Canada
BLOCKSEP-E	•	
COV 25	•	•
COV 40	•	•
COV 60	•	•
COV 80	•	•
COV 100	•	•
COV 120	•	•
COV 150	•	•
DUCTAFIX R4	•	•
DUCTAFIX R6	•	•
DUCTAMARK1	•	
MARK L <input type="checkbox"/>		
MARK S <input type="checkbox"/>		
MARK 1000 <input type="checkbox"/>		
SEP-E 40	•	
SEP-E 60	•	
SEP-E 80	•	
SCP	•	

- Certifié
- Conforme EN 50085-2-3

Désignation				
	EN 50085-1 EN 50085-2-3 Italie	Canada	UL REC USA	VERITAS MARINE
T1 15x18	•	•	•	•
T1 15x30	•	•	•	•
T1 15x60	•	•	•	•
T1-N 25x30	•	•	•	•
T1-N 25x40	•	•	•	•
T1-N 40x40	•	•	•	•
T1-N 60x40	•	•	•	•
T1-N 80x40	•	•	•	•
T1-N 100x40	•	•	•	•
T1-N 25x60	•	•	•	•
T1-N 40x60	•	•	•	•
T1-N 60x60	•	•	•	•
T1-N 80x60	•	•	•	•
T1-N 100x60	•	•	•	•
T1-N 120x60	•	•	•	•
T1-N 25x80	•	•	•	•
T1-N 40x80	•	•	•	•
T1-N 60x80	•	•	•	•
T1-N 80x80	•	•	•	•
T1-N 100x80	•	•	•	•
T1-N 120x80	•	•	•	•
T1-N 25x100	•	•	•	•
T1-N 40x100	•	•	•	•
T1-N 60x100	•	•	•	•
T1-N 80x100	•	•	•	•
T1-N 100x100	•	•	•	•
T1-N 150x100	•	•	•	•
TR1	•			•
TR1-N	•			•
ZP1	•			•
ZP2	•			•