

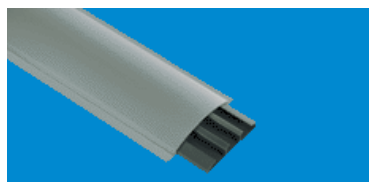
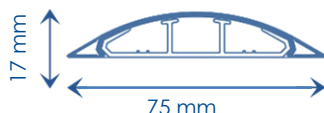
CSP-N Passages de plancher


Photo non contractuelle

Passage de plancher avec gomme souple transparente co-extrudée de chaque côté du couvercle pour une jonction parfaite avec le sol et un résultat esthétique remarquable.

Résistance au piétinement de 600 kg.
Installation pratique et discrète

DESCRIPTIF TECHNIQUE


Matière première	PVC
Couleur	Gris RAL 7030
Longueur	Standard 2 m
Compartiments	3 compartiments
Couvercle	Gomme souple de chaque côté sur toute la longueur
Forme	Galbée
Composants	Gamme complète de composants pour réaliser un cheminement au sol

COMPOSANTS

Angle plat	Boîte de dérivation	Joint de couvercle
APSP	DSP	GSP
05912	05916	05914

Photos non contractuelles

OUTILS DE FIXATION

Colle	Pistolet à colle
DUCTACOL	BC
02550	02500

CAPACITE MAXIMALE THEORIQUE EN CABLES

NOMBRE DE CONDUCTEUR										Ø MAX mm CABLES				
RO2V			TELEPHONE			INFORMATIQUE								
3G2,5 Ø 12,5			4 PAIRES 6/10 Ø 6			Blindé cat 5E Ø 5,9		Blindé cat 6D Ø 6,8						
A	B	C	A	B	C	A	B	C	A	B	C	A	B	C
0	1	0	4	6	4	4	6	4	3	4	3	Ø 10	Ø 13	Ø 10

CSP-N Passages de plancher



SCHEMAS ET COTES (mm)

